

Einladung zur Bergwanderung auf den Bürgenstock

Samstag, 6. Juni oder Sonntag, 7. Juni 2026

Ich freue mich euch zu einer schönen Tageswanderung einzuladen. Der Bürgenstock bietet für uns Alle etwas, eine wunderschöne Aussicht auf den Vierwaldstättersee, Mythen, Rigi zum Pilatus und die ganze übrige Bergwelt.

- Treffpunkte:** Samstag, 6. Juni 2026,
07:00 Bahnhof Grosshöchstetten, Abfahrt 07:18
09:00 Bahnhof Luzern Gleis 13, Abfahrt 09:10
- Wanderung:** ↗ 750m, ↘ 310m, ↔ 8km, 3:20h, T3
Wir fahren mit der Bahn nach Stans und mit Bus nach Ennetbürgen.
Hier gibt es unser Startkaffee mit Gipfeli.
Unsere Wanderung führt zuerst am See entlang und steigt dann stets
hinauf zum Punkt 694, zum Mattgrat, Känzeli. Hier folgen wir weiter dem
Wanderweg zum Bürgenstock auf 1115 Meter hinauf und geniessen stets
die einmalige Aussicht auf den Vierwaldstättersee und Weitsicht auf die
umliegende Bergwelt.
- Rückreise:** Um 15.25h fahren wir mit der Standseilbahn zum See hinunter und ab
Kehrsiten gehen wir aufs Schiff, das uns in einer halben Stunde nach
Luzern bringt.
Mit der Bahn durchs Entlebuch werden wir 18.04h wieder zu Hause sein.
- Ausrüstung:** Wanderschuhe, Regenschutz, Stöcke empfehlenswert, Sonnenschutz
- Verpflegung:** aus dem Rucksack oder im Restaurant.
- Kosten:** CHF 60.00 Gruppenbillett (ÖV + Lift = CHF 55.00, TB: CHF 5.00)
- Anmeldung:** Bis Mittwoch, 3. Juni 2026 über Website
<https://www.sac-grosshoechstetten.ch/tourenprogramm>
oder Telefon 079 643 65 09, fritz.hofer43@bluewin.ch, Fritz Hofer
- Auskunft:** Donnerstag, 4. Juni 2026, 19:00 – 20:00,
Telefon 079 643 65 09 Fritz Hofer

Hin- und Rückreise

Diese Daten sind wegen dem SBB-Fahrplanwechsel vom 14.12.2025 noch provisorisch.

Anreise mit dem ÖV am Samstag:

| | | | |
|-------------------|----|-------|----------------|
| Grosshöchstetten | ab | 07:18 | |
| Konolfingen | an | 07:23 | Gleis 5 |
| Konolfingen | ab | 07:52 | Gleis 2 |
| Luzern | an | 09:03 | Gleis 5 |
| Luzern | ab | 09:10 | Gleis 13 |
| Stans | an | 09:24 | Gleis 1 |
| Stans, Bahnhof | ab | 09:27 | Kante A, B 311 |
| Ennetbürgen, Dorf | an | 09:36 | |

½Tax: CHF 20.40

Anreise mit dem ÖV am Sonntag:

| | | | |
|-------------------|----|-------|----------------|
| Grosshöchstetten | ab | 07:04 | |
| Burgdorf | an | 07:32 | Gleis 4 |
| Burgdorf | ab | 07:53 | Gleis 3 |
| Olten | an | 08:24 | Gleis 4 |
| Olten | ab | 08:30 | Gleis 12 |
| Luzern | an | 09:05 | Gleis 7 |
| Luzern | ab | 09:10 | Gleis 13 |
| Stans | an | 09:24 | Gleis 1 |
| Stans, Bahnhof | ab | 09:27 | Kante A, B 311 |
| Ennetbürgen, Dorf | an | 09:36 | |

½Tax: CHF 27.40

Hammetschwand-Lift

<https://burgenstockresort.com/de/aktivitaeten-und-erlebnisse/hammetschwand-lift>

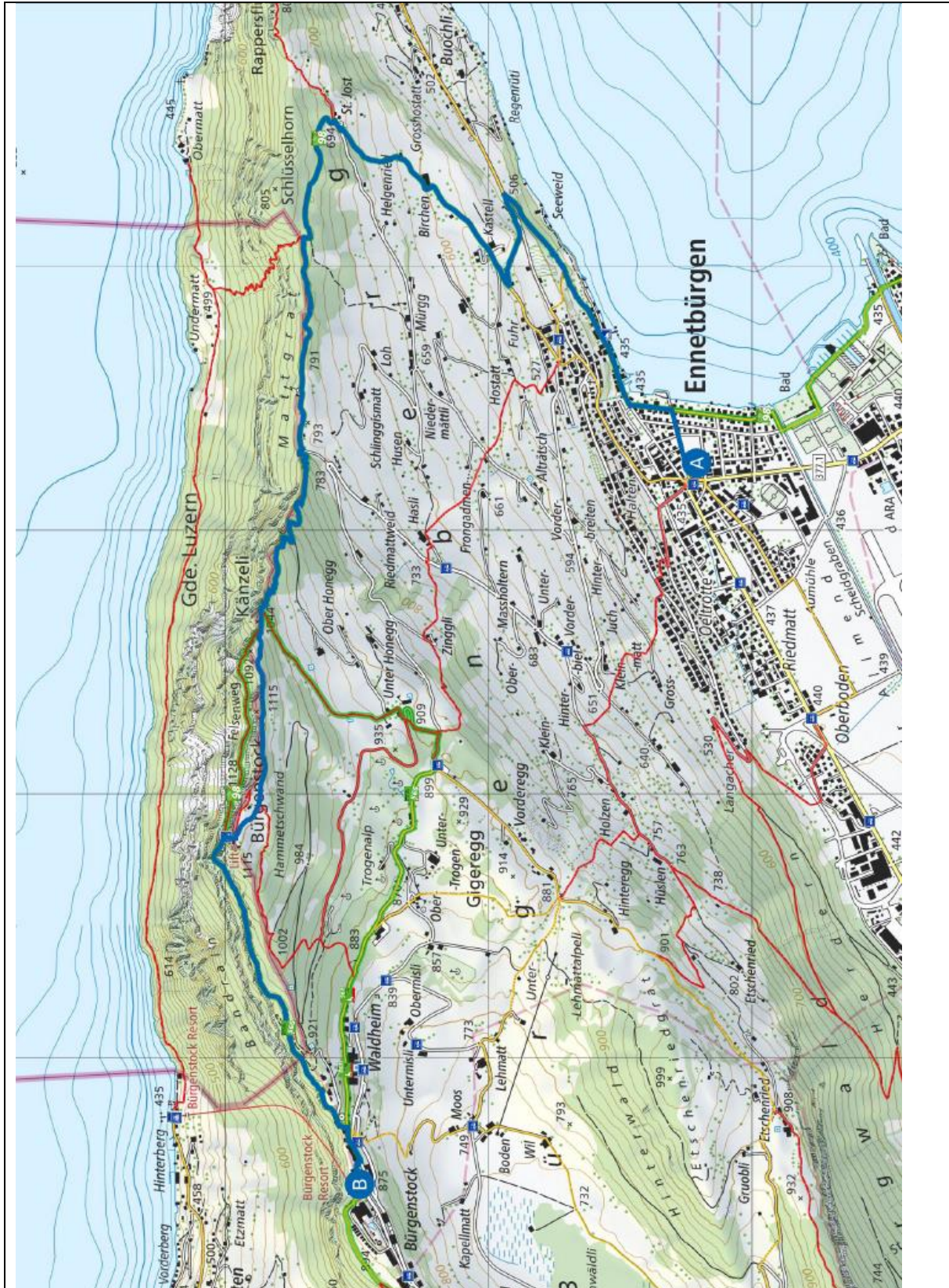
Erwachsene CHF 15.00

Gruppen ab 10 Personen (Voranmeldung erforderlich) CHF 12.00

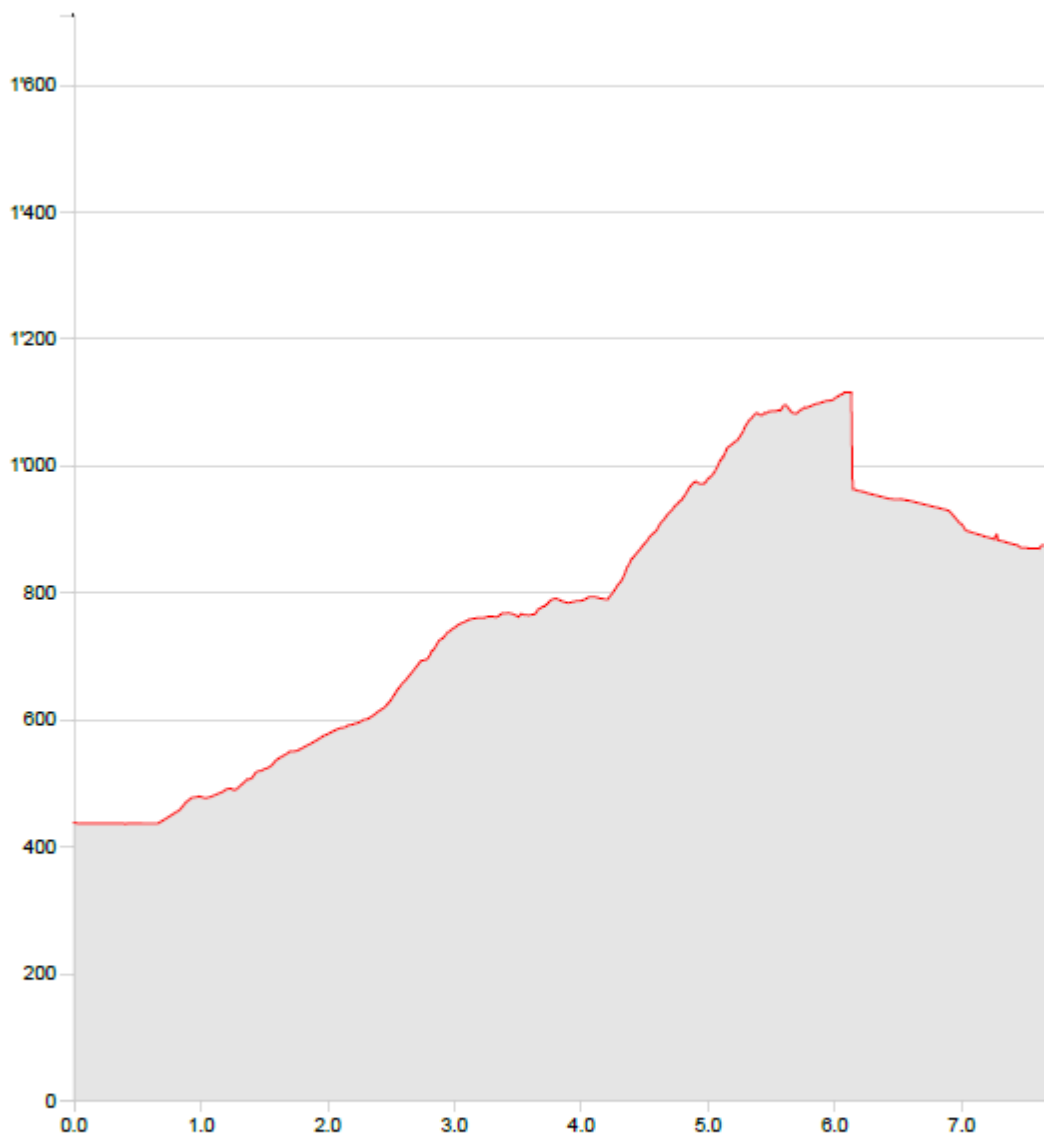
Rückreise mit dem ÖV:

| | | | |
|-----------------------|----|-------|---------|
| Bürgenstock Resort | ab | 15:25 | FUN |
| Kehrsiten-Bürgenstock | an | 15:31 | |
| Kehrsiten-Bürgenstock | ab | 15:33 | BAT3602 |
| Luzern Bahnhofquai | an | 16:02 | Steg 3 |
| Luzern | ab | 16:16 | Gleis 1 |
| Langnau | an | 17:21 | Gleis 3 |
| Langnau | ab | 17:37 | Gleis 2 |
| Konolfingen | an | 17:55 | Gleis 3 |
| Konolfingen | ab | 17:59 | Gleis 4 |
| Grosshöchstetten | an | 18:04 | |

½Tax: CHF 38.50



Ennetbürgen-Känzeli-Bürgenstock



| | | | |
|----------------------|--------------------|---------------------|----------------------|
| Länge | 7.74 km | Min/max Höhe | 435 m/1'115 m |
| Auf-/Abstiege | 748 m/309 m | Wandern | 3 h 16 min |